

Муниципальное бюджетное дошкольное образовательное учреждение №111
«Детский сад комбинированного вида»

Кинезеология как метод коррекции недостатков речевого развития у детей дошкольного возраста с ОВЗ

(презентация опыта работы проект «Логопедическая
неделя «Движение и речь»)



*Дацко С.В.,
Тарасова И.Ф.
учителя-логопеды МБДОУ №111
«Детский сад комбинированного
вида»*

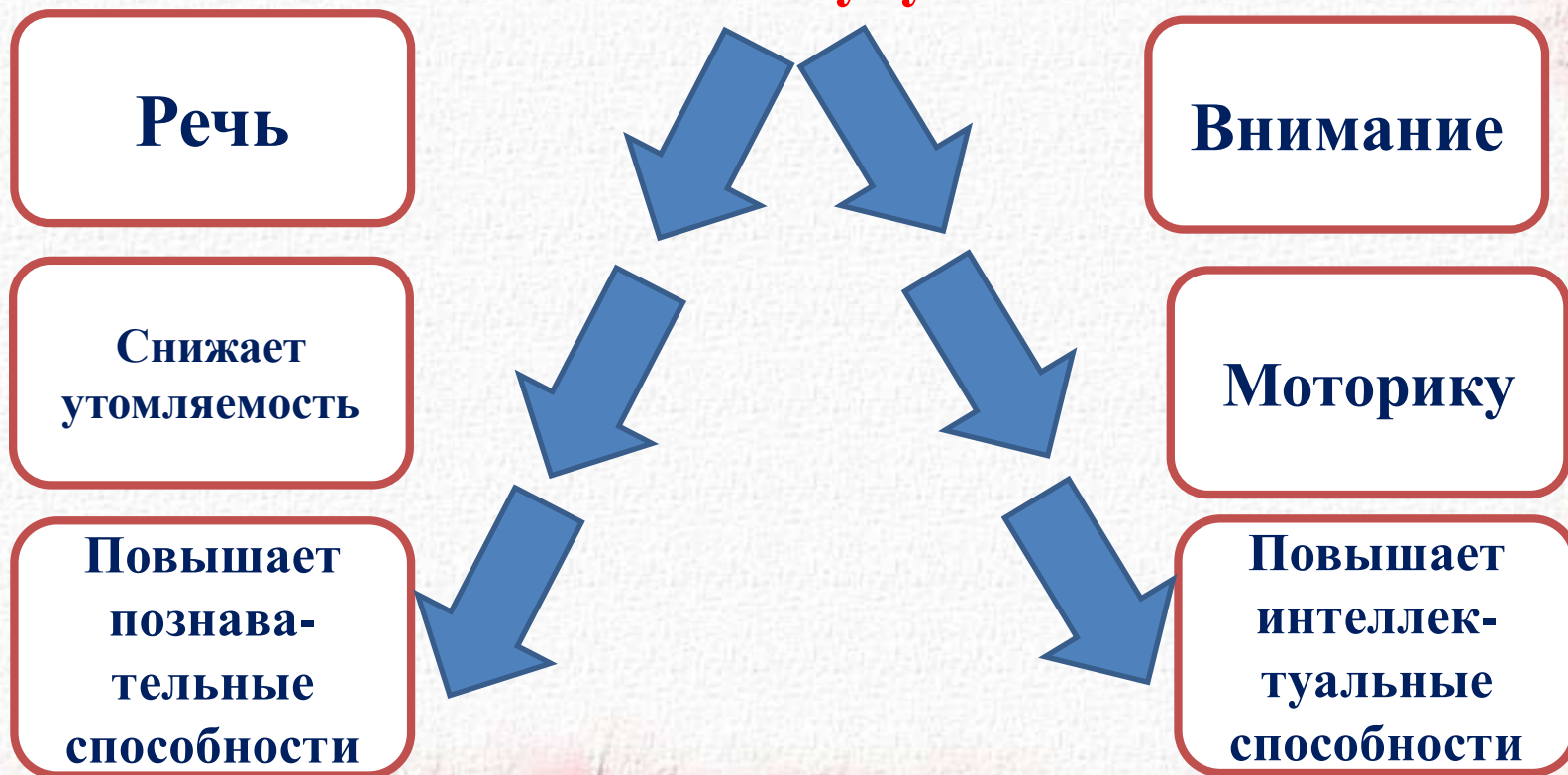
г. Кемерово, 2022

Образовательная кинезиология - один из путей повышения психофизических возможностей путем развития психомоторных навыков.

Образовательная кинезиология изучает приёмы и методы по налаживанию связей между полушариями головного мозга и отдельными зонами и участками; активизацию функций мозга и создание условий для его созревания; повышению тонуса организма; интеграцию между мозгом, телом и сенсорными органами.

Кинезиология - наука о развитии умственных способностей и физического здоровья через определенные двигательные упражнения.

**Применение метода кинезиологии
позволяет улучшить:**



Проект

Логопедическая неделя «Движение и речь!»

Вид проекта: краткосрочный

Тип: информационный, практико-ориентированный.

Сроки реализации: одна неделя (с 7 ноября по 14 ноября 2022г.)

Руководители проекта: учитель-логопед: Дацко С.В.,
Тарасова И.Ф.

Участники проекта: родители, воспитанники с ОВЗ,
воспитатели, учителя-логопеды.



Цель проекта

разработать систему кинезиологических упражнений, способствующих коррекции речевых нарушений и развитию мыслительной деятельности детей дошкольного возраста с ОВЗ.

Задачи:

- **Развитие межполушарной специализации.**
- **Синхронизация работы полушарий.**
- **Развитие общей и мелкой моторики.**
- **Развитие памяти, внимания, воображения, мышления.**
- **Развитие речи.**
- **Снятие эмоциональной напряженности.**
- **Создание положительного эмоционального настроения.**
- **Профилактика дислексии и дисграфии.**

Этапы проекта:

I этап – диагностико - организационный:

- проведение диагностического обследования в форме индивидуального тестирования;
- определение уровня развития межполушарного взаимодействия;
- интерпретация полученных знаний;
- практическая отработка приемов и упражнений по кинезиологии;
- пополнение и оснащение информационными и дидактическими материалами, изготовление пособий для применения кинезиологических упражнений.

II этап – рефлексивно –диагностический:

- проектирование целенаправленного воздействия на развитие речевых умений детей ОВЗ посредством общей, подгрупповой или индивидуальной формы организации деятельности педагога;
- прогнозирование ожидаемого результата;
- планирование педагогического процесса.

Этапы проекта:

III этап – практический

- определение содержания, методов, приемов работы с детьми;
- создание развивающей среды (планирование, накопление, систематизация материала);
- совместная образовательная и игровая деятельность;
- взаимосвязь с родителями.

IV этап – контрольно-диагностический:

- повторное обследование детей с целью выявления динамики уровня развития межполушарного взаимодействия, речевого и познавательного развития;
- интерпретация данных;
- педагогическая рефлексия;
- определение эффективности проводимой работы;
- выступления, представления опыта работы;
- публикации материалов.

Ожидаемые результаты

Для детей:

- **Дети успешно освоят кинезиологические упражнения, которые позволят эффективно корректировать отклонения в развитии психических процессов и речи, овладевать умениями, которые ранее были недоступны детям.**

Для педагогов:

- **Создание системы развивающего игрового взаимодействия детей и педагогов.**
- **Повышение педагогической компетентности по данному вопросу.**

Для родителей:

- **Создание системы развивающего игрового взаимодействия детей и родителей.**

Методы и приёмы кинезиологии

- ⊗ комплексы кинезиологической гимнастики
- ⊗ точечный массаж
- ⊗ растяжки
- ⊗ дыхательные упражнения
- ⊗ глагодвигательные упражнения
- ⊗ телесные упражнения
- ⊗ упражнения для развития мелкой моторики
- ⊗ упражнения на релаксацию
- ⊗ массаж
- ⊗ применение метода биоэнергопластики

Продукты проекта:

- **Выпуск логопедической газеты «Речевичок» «Кинезеология (гимнастика мозга) – ключ к развитию речевых и психических способностей ребёнка».**
- **Изготовление буклетов «Образовательная кинезиология», «Кинезиология против стрессов», «Использование кинезиологических упражнений в повседневной жизни».**
- **Создание видео альбома «Кинезиологические сказки».**
- **Челлендж «Ловкие ручки».**
- **Рассылка мастер-класса «Инновации в логопедии. Метод биоэнергопластики», «Межполушарное взаимодействие».**
- **Создание игровых кинезиологических тренажёров.**
- **Создание методических-копилок кинезиологических упражнений для развития межполушарного взаимодействия и двуручного действия «Зеркальное рисование», «Нейробика (зарядка для мозга)», «Межполушарочка»**
- **Спортивная логопедическая эстафета «Весёлые логостарты».**

Регулярное выполнение кинезиологических упражнений способствует:

- **Активизации межполушарного взаимодействия, синхронизации работы полушарий.**
- **Оказывает положительное влияние на коррекцию обучения, развитие интеллекта.**
- **Улучшает состояние физического здоровья и социальной адаптации детей.**
- **Снижает утомляемость.**
- **Повышает способность к произвольному контролю.**
- **Способствует коррекции недостатков речевого развития дошкольников.**

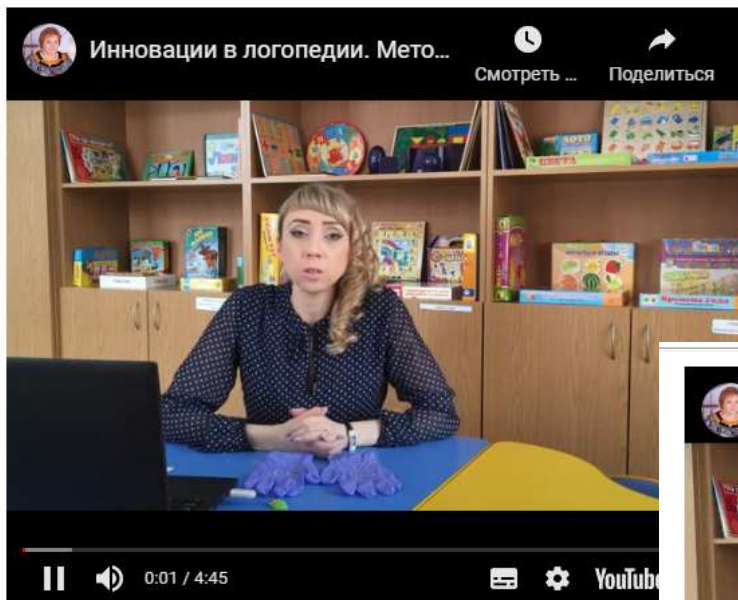
Такой подход позволяет наполнить наше ежедневное общение с дошкольниками новыми играми, несущими в себе важнейшее коррекционно-развивающее значение.

Выпуск логопедической газеты «Речевичок»

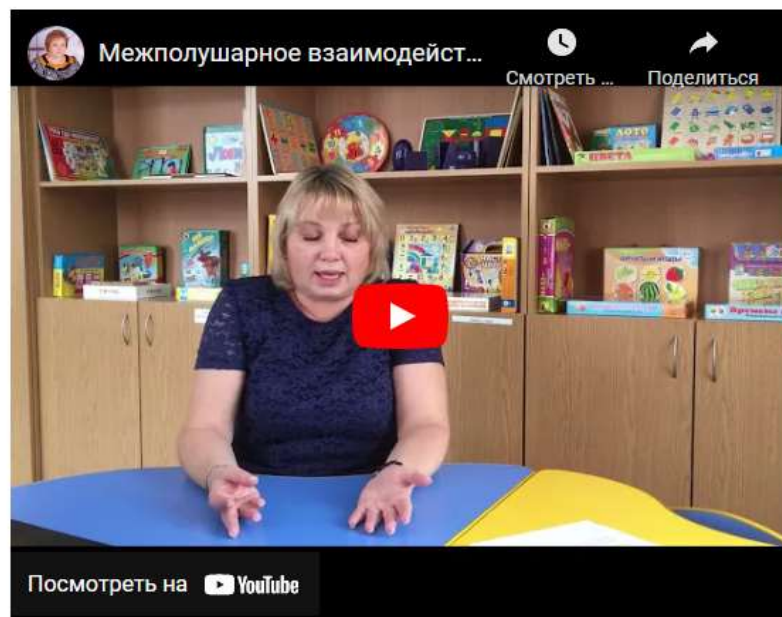


Размещение онлайн мастер-классов для родителей на сайте ДОО, YouTube-канале ДОО

НОВОЕ от Дацко С.В.:



http://mdou11-kem.3dn.ru/index/uchitel_logoped/0-128



Спортивная логопедическая эстафета «Весёлые логостарты».



Спасибо за внимание!

Наши контакты для связи

МБДОУ № 111 г. Кемерово «Детский сад комбинированного вида»

Адрес: 650002, г. Кемерово,

ул. 2-й переулок Авроры,8.

Тел.: (8-3842) 78-02-08,

e-mail: mdou-111-kem@yandex.ru

Сайт: <http://mdou11-kem.3dn.ru/>